

Calderas de Chapa Ivar

SuperRAC

Calderas monobloc en chapa de acero de tres pasos de humo y flama reversa con capacidades de 250.000 hasta 3.570.000 kcal/h adecuadas para uso en conjunto con quemador a gas natural, gas licuado, petroleo y petroleo pesado. Presión de trabajo 6, 8 ó 10bar (mayores presiones a pedido). Quemador no incluido.

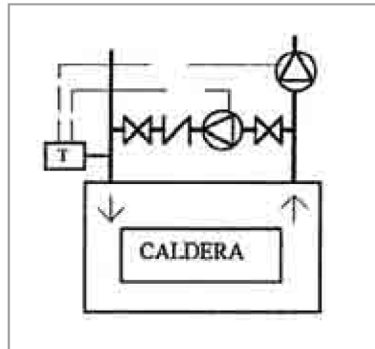


Diagrama bomba anti-condensado

Modelo	P2 Nominal		Potencia Térmica quemador		Contrapresión cámara (mBar)	Superficie calef. m ²	Largo cabezal quemador (mm)	Perdida de carga lado agua (mbar)
	Kw	Kcal/h	Kw	Kcal/h				
SuperRAC 290	291	250.000	320	275.000	2,3	6,8	2,3	16,3
SuperRAC 345	349	300.000	384	330.000	3,3	7,5	3,3	23
SuperRAC 405	407	350.000	449	386.100	4,4	8,8	4,4	31
SuperRAC 465	465	400.000	511	439.000	3,3	10,3	3,3	18,1
SuperRAC 520	523	450.000	577	494.000	4,3	10,3	4,3	22,4
SuperRAC 580	581	500.000	637	548.000	4,8	12,3	4,8	27,5
SuperRAC 695	700	600.000	771	663.000	4,5	15	4,5	18,2
SuperRAC 810	820	700.000	899	773.000	5,6	16,4	5,6	25
SuperRAC 930	940	800.000	1027	884.800	5,4	18,6	5,4	33
SuperRAC 1045	1060	911.000	1156	994.000	6	20,8	6	40
SuperRAC 1220	1240	1.066.000	1349	1.160.000	6,5	25,7	6,5	36
SuperRAC 1450	1480	1.273.000	1606	1.381.000	6,8	30	6,8	54
SuperRAC 1860	1890	1.625.000	2056	1.768.000	7	38,3	7	45
SuperRAC 2330	2360	2.030.000	2570	2.210.000	7,2	47,2	7,2	70
SuperRAC 2910	2960	2.545.000	3213	2.762.000	7,5	60	7,5	64
SuperRAC 3490	3550	3.053.000	3855	3.315.000	7,8	72,7	7,8	90
SuperRAC 4070	4150	3.569.000	4497	3.867.000	9	92	9	120

Modelo	Contenido agua (dm ³)	Peso en vacío (kg)	Código 6bar	Código 8bar	Código 10bar	Quemadores GN-GLP	Petróleo
SuperRAC 290	285	590	00.191.19	00.192.19	00.193.19	RS34*	RL34
SuperRAC 345	276	633	00.191.22	00.192.21	00.193.21	RS44*	RL44
SuperRAC 405	329	698	00.191.24	00.192.23	00.193.23	RS44*	RL50
SuperRAC 465	402	909	00.191.26	00.192.25	00.193.25	RS50	RL50
SuperRAC 520	402	910	00.191.28	00.192.27	00.193.27	RS70	RL70
SuperRAC 580	476	1000	00.191.29	00.192.29	00.193.29	RS70	RL70
SuperRAC 695	697	1270	00.191.31	00.192.31	00.193.31	RS70	RL70
SuperRAC 810	795	1400	00.191.33	00.192.33	00.193.33	RS100	RL100
SuperRAC 930	733	1500	00.191.35	00.192.35	00.193.35	RS100	RL100
SuperRAC 1045	817	1650	00.191.37	00.192.37	00.193.37	RS100	RL100
SuperRAC 1220	1277	2100	00.191.40	00.192.39	00.193.39	RS130	RL130
SuperRAC 1450	1372	2350	00.191.41	00.192.41	00.193.41	RS190	RL190
SuperRAC 1860	2010	3450	00.191.43	00.192.43	00.193.43	RS190	RL190
SuperRAC 2330	2163	3850	00.191.47	00.192.47	00.193.47	Según proyecto	P300T/GTC
SuperRAC 2910	3155	5200	00.191.49	00.192.49	00.193.49	Según proyecto	P300T/GTCL
SuperRAC 3490	3292	5800	00.191.51	00.192.51	00.193.51	Según proyecto	P450T/GTCL
SuperRAC 4070	4839	8000	00.191.53	00.192.53	00.193.53	Según proyecto	

(*) Versión 1 y 2 etapas.
Mayores presiones a pedido.